

1. Matériel

Pot stérile remis par le centre de prélèvement.

2. Informations

Un spermogramme (pour un bilan de fertilité) est **réalisé UNIQUEMENT dans notre centre de prélèvement Alseberg à Forest (pas à domicile) sur rendez-vous** au 02/349.67.37 (Service Andrologie) du lundi au vendredi (pas le samedi).

3. Modalités de recueil

- Abstinence sexuelle de 3 jours précédant le recueil.
- Uriner avant le recueil.
- Lavage des mains.
- Toilette intime soignée.
- Ouvrir le pot **SANS toucher l'intérieur du pot, ni l'intérieur du couvercle**. Poser le couvercle vers le haut.
- Recueillir la totalité du sperme éjaculé obtenu uniquement par masturbation dans le pot stérile remis pas le préleveur. **L'utilisation de lubrifiant ou de préservatif est interdite.**
- Fermer le récipient avec soin.
- Il vous sera demandé de compléter le formulaire [LY-MIC-021 QUESTIONS PRELEVEMENTS DE SPERME](#)

4. Acheminement et conservation

L'échantillon sera acheminé dans une boîte chauffante vers le laboratoire par notre service transport.

5. Examen post-vasectomie

Le spermogramme post-vasectomie n'est indiqué qu'après 4 à 5 mois après une chirurgie ou après au moins 24 éjaculations. L'abstinence sexuelle au préalable n'est pas nécessaire dans ce cas.

Les modalités de recueil, de conservation et d'acheminement restent identiques à celles du spermogramme pour un bilan de fertilité.

6. Remarque

En cas d'examen microbiologique uniquement (culture, antibiogramme), l'échantillon peut être déposé dans un nos centres de prélèvement sans rendez-vous et sans modalités particulières.

Centraal Labo Brussel

Humaniteitslaan 116

1070 Brussel

info@lbslab.be

Centre d'activité Seraing

Rue Verte 173

4100 Seraing (Liège)

infocas@lbslab.be

Minimum 3 jours d'abstinence sexuelle



Urinez



Lavez-vous les mains



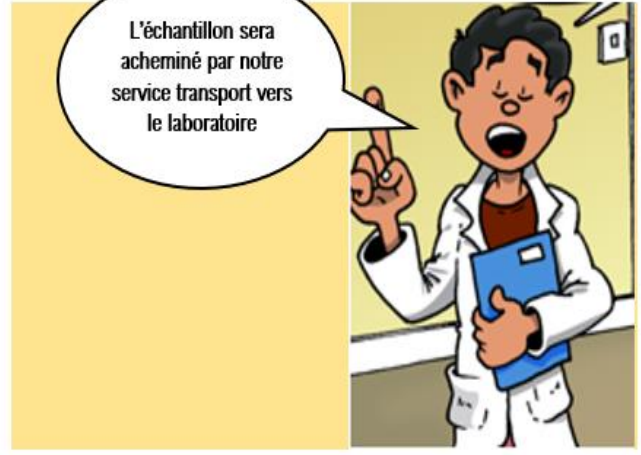
Réalisez une toilette intime soignée



Réculte de l'échantillon par masturbation



L'échantillon sera acheminé par notre service transport vers le laboratoire



Centraal Labo Brussel

Humaniteitslaan 116

1070 Brussel

info@lbslab.be

Centre d'activité Seraing

Rue Verte 173

4100 Seraing (Liège)

infocas@lbslab.be